

Territoire

Nous Contacter



DAC CENTRE

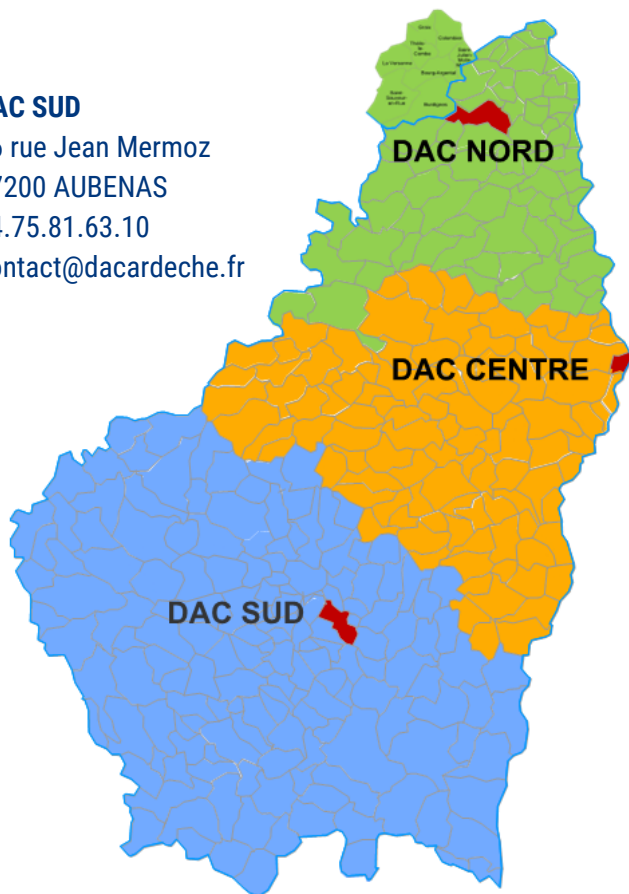
116 Rue Marc Seguin
Guilherand-Granges
04.75.81.63.10
contact@dacardeche.fr

DAC NORD

105 rue de la Lombardière
07430 DAVEZIEUX
04.75.81.63.10
contact@dacardeche.fr

DAC SUD

26 rue Jean Mermoz
07200 AUBENAS
04.75.81.63.10
contact@dacardeche.fr



04.75.81.63.10



contact@dacardeche.fr



www.dacardeche.fr



Messagerie sécurisée
" DAC ARDECHE"

Du lundi au vendredi
de 9h à 17h

Faire une
demande d'appui ?



Rendez-vous sur
www.dacardeche.fr



Télécharger et remplir la
Demande d'appui



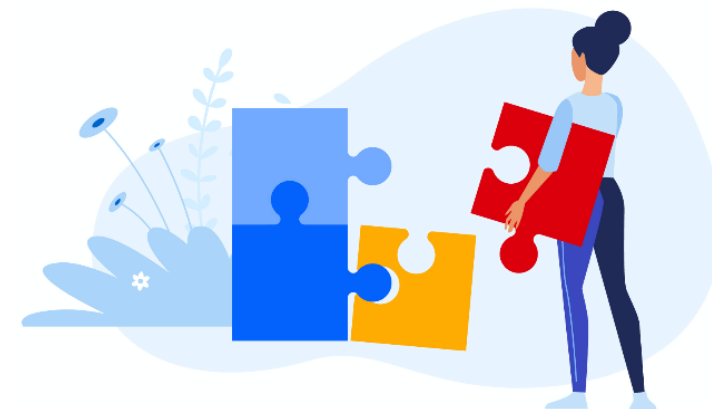
Envoyer par mail à
contact@dacardeche.fr

Une équipe professionnelle pluridisciplinaire
(infirmière, assistante sociale, CESF...)
répartie sur le territoire est dédiée au DAC

Une ressource pour les acteurs du territoire

- Appui aux professionnels de santé, sociaux et médico-sociaux
- Accompagnement des personnes
- Animation territoriale

Pour optimiser la prise en charge des
parcours de santé complexes



Appui aux professionnels

Quels professionnels ?

Les professionnels de ville libéraux ou salariés, des établissements de santé, des établissements et services sociaux et médico-sociaux, des CCAS, des MDPH, des maisons de l'autonomie, des collectivités territoriales, de l'éducation nationale...



Quels services ?

Information / Orientation / Conseil vers les ressources et les dispositifs existants du territoire (offre sociale, médico-sociale, sanitaire et administrative)

Coordination et organisation des prises en charge considérées comme complexes

Qu'est-ce qu'une situation complexe ?

Cumul de facteurs médicaux, psychosociaux, culturels, environnementaux ...

Elle dépend du ressenti d'un professionnel dans le cadre de son exercice habituel.

Accompagnement des personnes

Qui ?

Toute personne sans distinction d'âge, d'autonomie, de pathologie, de handicap ou de situation sociale

Comment ?

Information sur les ressources médicales, soignantes et administratives disponibles sur le territoire,

Evaluation pluriprofessionnelle et multidimensionnelle à domicile,

Analyse de la demande, Accès à des aides, Repérage des fragilités, Orientation et mise en relation en réponse aux besoins,

Elaboration d'un plan d'action personnalisé,

Réunion de concertation pluriprofessionnelle et contacts réguliers avec les intervenants et l'usager



Accompagnement personnalisé et gradué dans son intensité et sa durée en fonction de la situation de la personne

Animation territoriale

Contribution et participation à l'animation territoriale

- Participation à la coordination territoriale et à la structuration des parcours de santé à l'échelle du territoire,
- Promotion des dynamiques interprofessionnelles / favorise le décroisement et la coopération entre acteurs ,
- Participation à la diffusion d'outils communs de coordination,
- Participation et/ou animation des instances ou projets de concertation et de coopération,
- Mise en œuvre des actions d'amélioration de parcours (observatoire des ruptures de parcours, analyse service rendu),
- Interactions avec les partenaires ou dispositifs du territoire.

